

PROCÉDURE TECHNIQUE

Création d'une machine virtuelle Windows Server 2025

Déploiement sur VMware Workstation Pro 17

Sasiraj Gunaratnarajah

BTS SIO option SISR — Session 2026

sasiraj.fr

1. Présentation

Windows Server 2025 est la dernière version du système d'exploitation serveur de Microsoft, sortie fin 2024. Elle succède à Windows Server 2022.

Cette procédure documente la création d'une machine virtuelle Windows Server 2025 dans VMware Workstation Pro 17, depuis l'assistant de création jusqu'au lancement de l'installation du système.

Prérequis

- VMware Workstation Pro 17 installé
- Image ISO de Windows Server 2025 téléchargée
- Environ 80 Go d'espace disque libre

2. Étape 1 — Création de la machine virtuelle

Dans VMware Workstation Pro 17, lancer l'assistant New Virtual Machine Wizard.

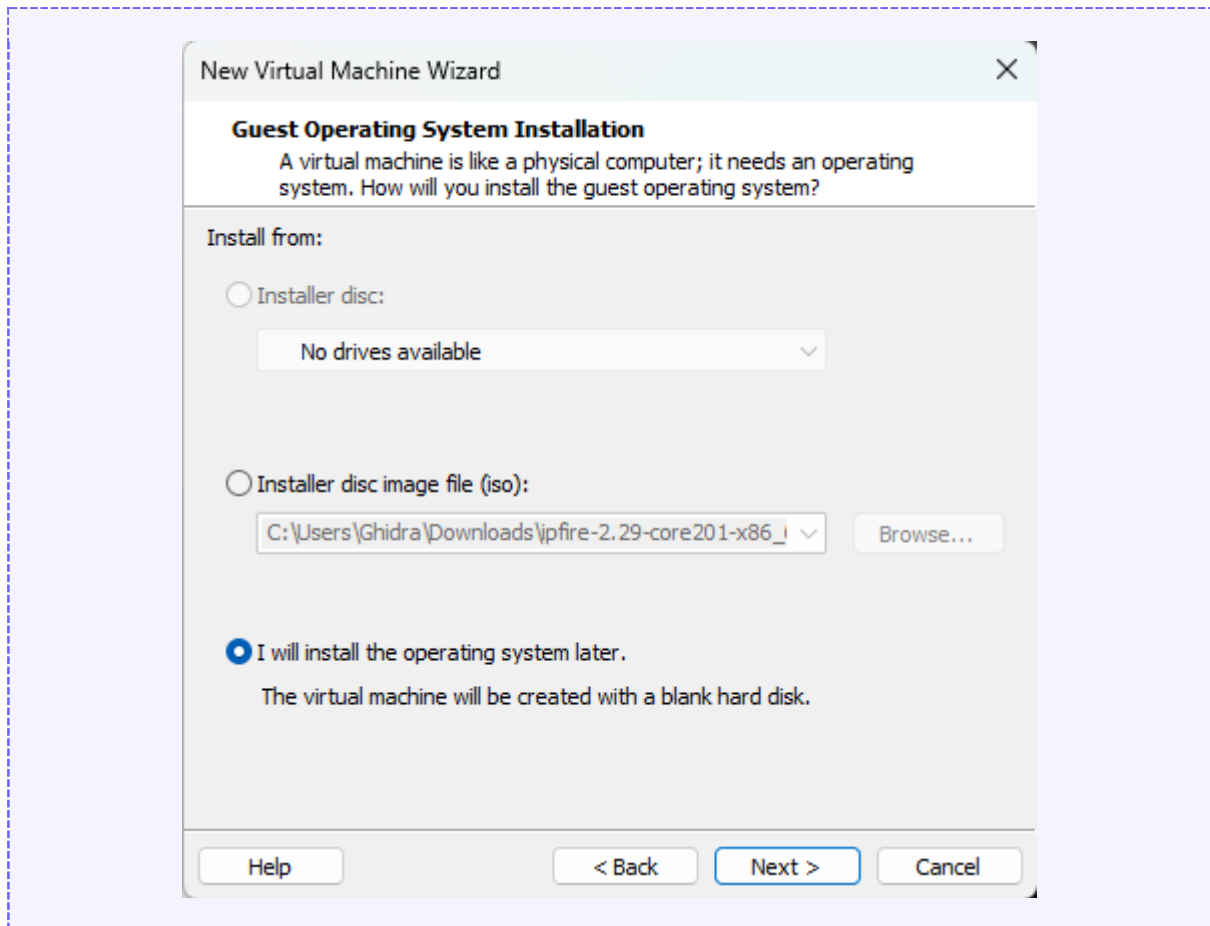
1.1 Lancement de l'assistant

- Choisir l'option Typical (recommended)
- Cliquer sur Next



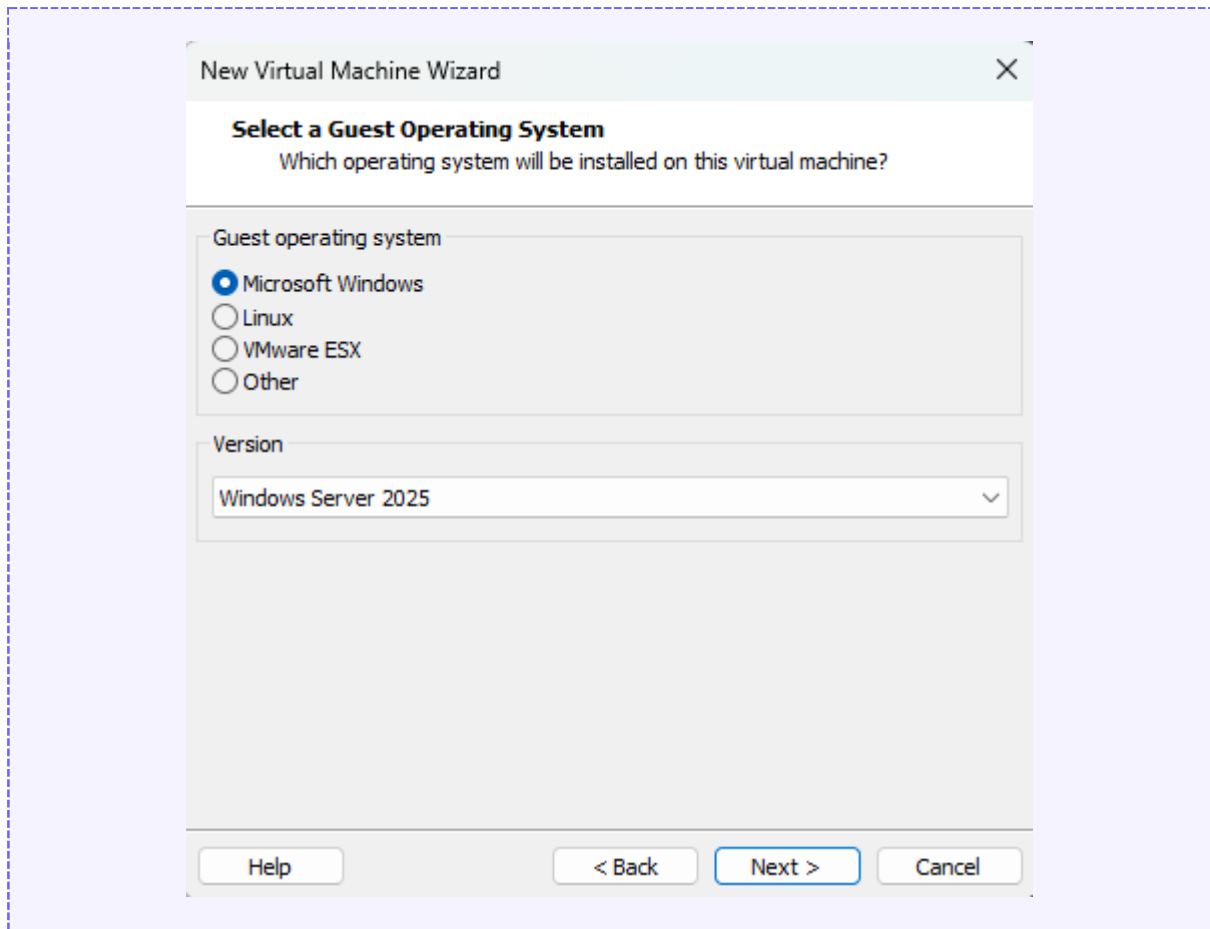
1.2 Choix du mode d'installation

- Sélectionner I will install the operating system later
- Cliquer sur Next



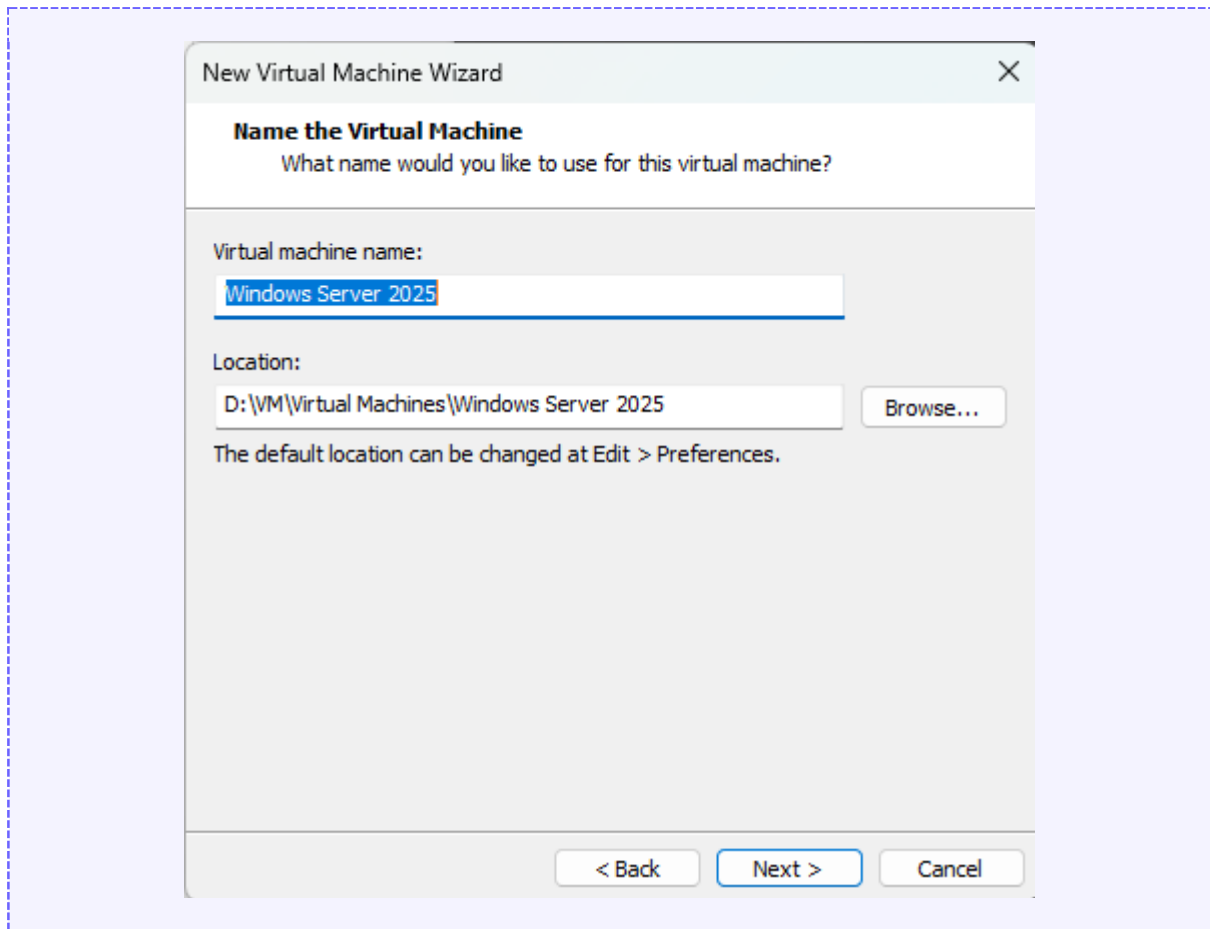
1.3 Sélection du système d'exploitation invité

- Sélectionner Microsoft Windows
- Choisir la version Windows Server 2025 dans la liste déroulante
- Cliquer sur Next



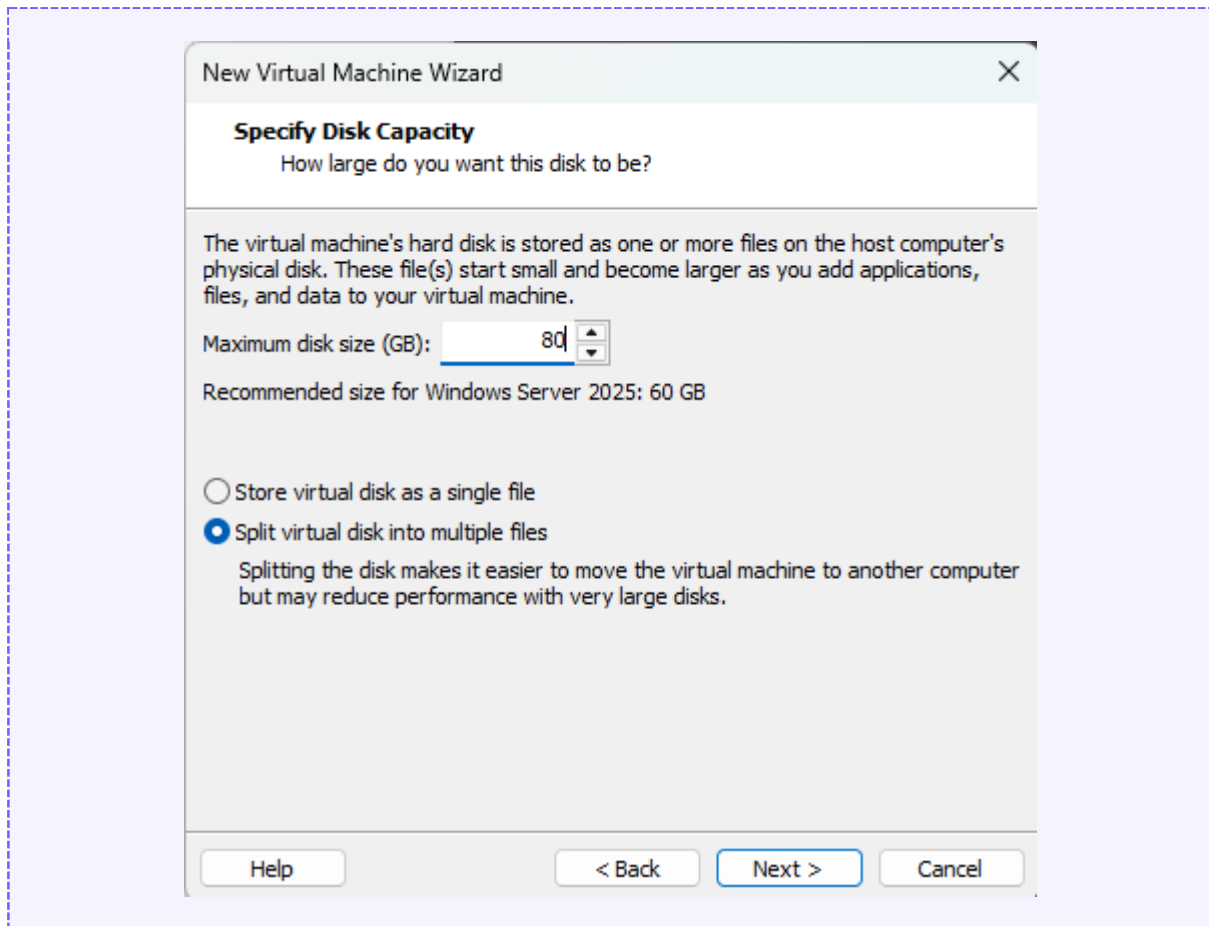
1.4 Nom et emplacement de la VM

- Virtual machine name : Windows Server 2025
- Location : choisir le répertoire de stockage de la VM
- Cliquer sur Next



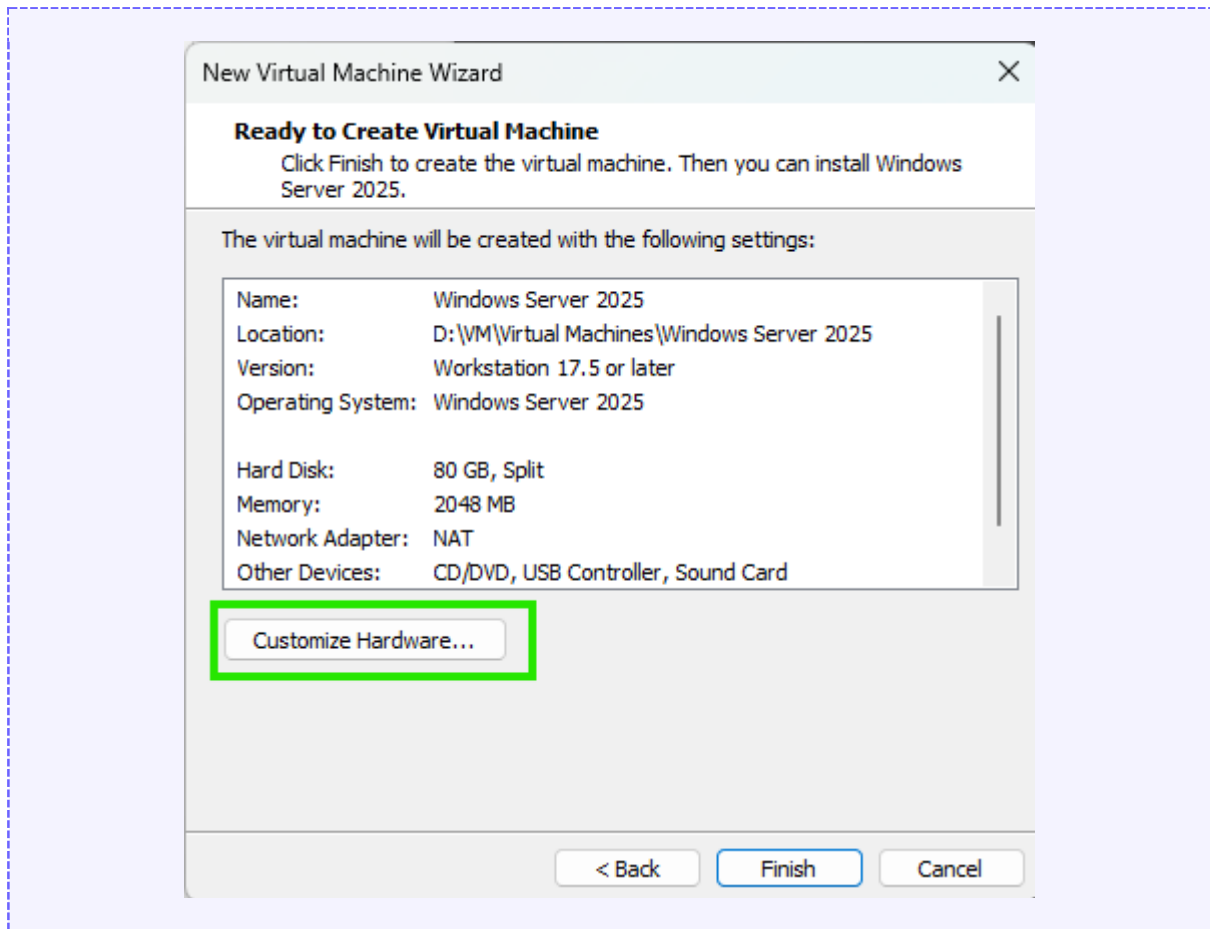
1.5 Configuration du disque

- Maximum disk size : 80 Go
- Sélectionner Split virtual disk into multiple files
- Cliquer sur Next



1.6 Récapitulatif et personnalisation matérielle

- L'assistant affiche le récapitulatif de la configuration
- Cliquer sur Customize Hardware... pour personnaliser le matériel

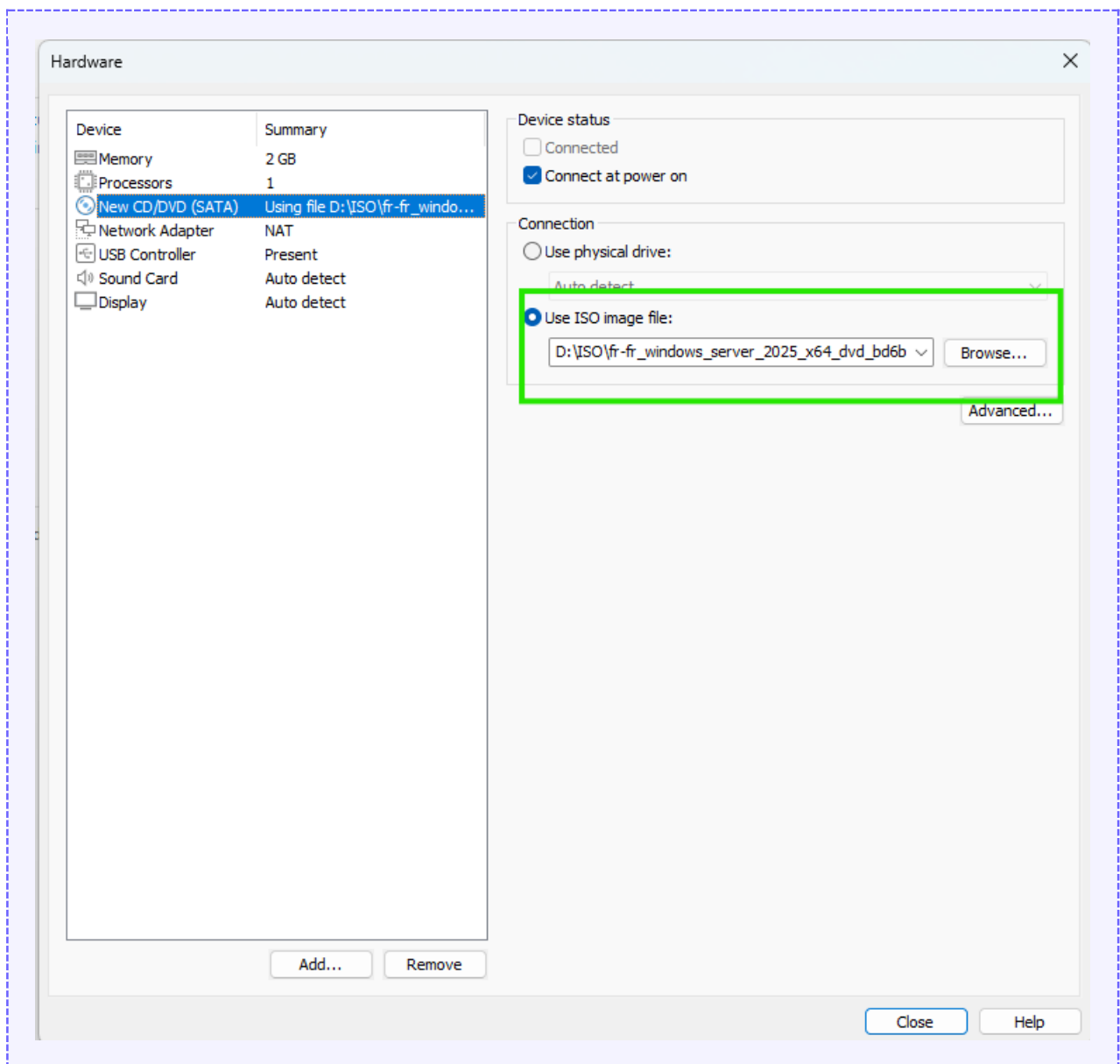


3. Étape 2 — Configuration matérielle de la VM

Dans la fenêtre Hardware, ajuster la configuration matérielle de la VM et attacher l'ISO Windows Server 2025.

2.1 Attachement de l'ISO

- Sélectionner New CD/DVD (SATA) dans la liste de gauche
- Cocher Use ISO image file
- Cliquer sur Browse... et sélectionner le fichier ISO de Windows Server 2025
- Vérifier également que la carte réseau est en mode NAT
- Cliquer sur Close puis sur Finish pour terminer la création



4. Étape 3 — Démarrage de la VM

Une fois la VM créée et configurée, la démarrer pour booter sur l'ISO.

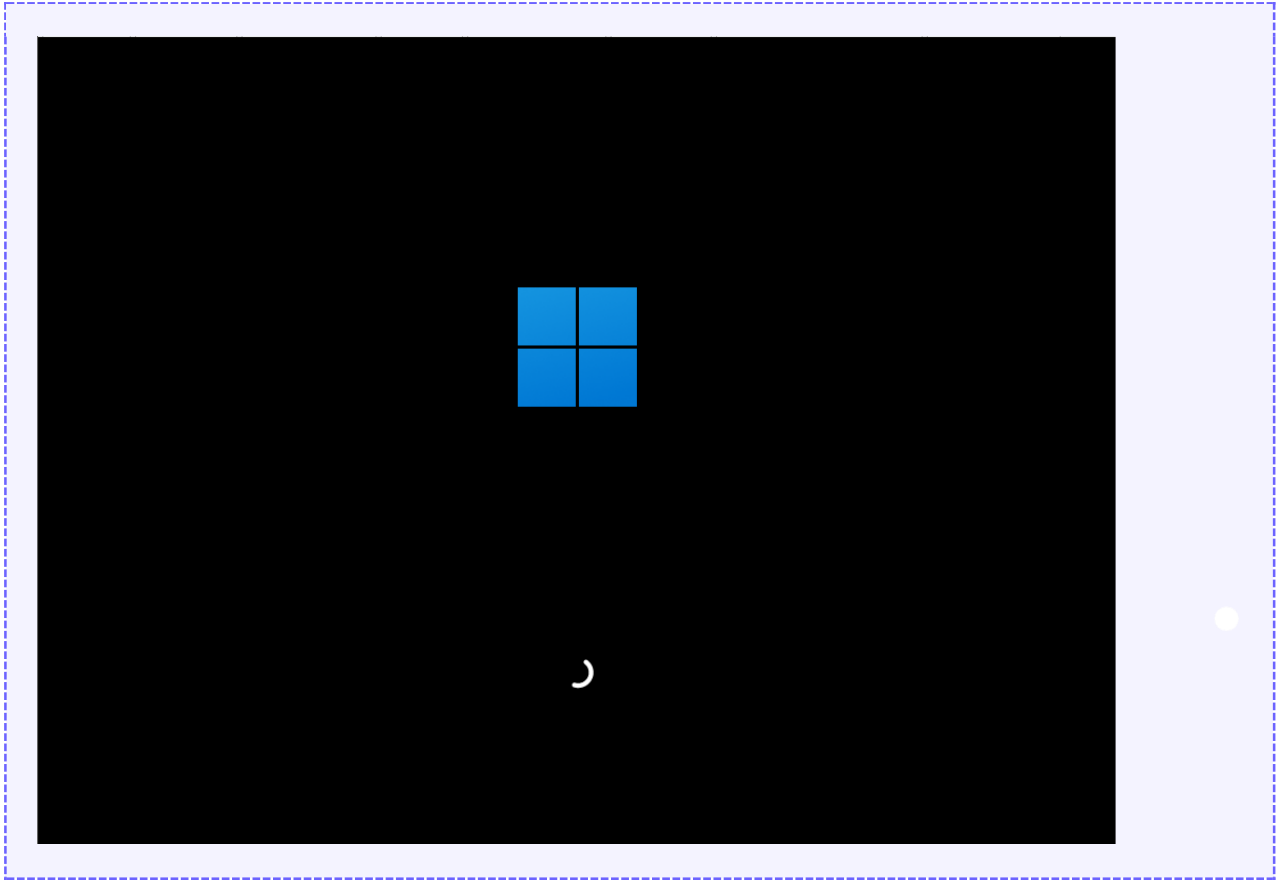
3.1 Mise sous tension

- Cliquer sur Power on this virtual machine
- La VM démarre et affiche l'écran VMware



3.2 Boot sur l'ISO

- Le système boote sur l'ISO Windows Server 2025
- Le logo Windows apparaît pendant le chargement de l'installateur

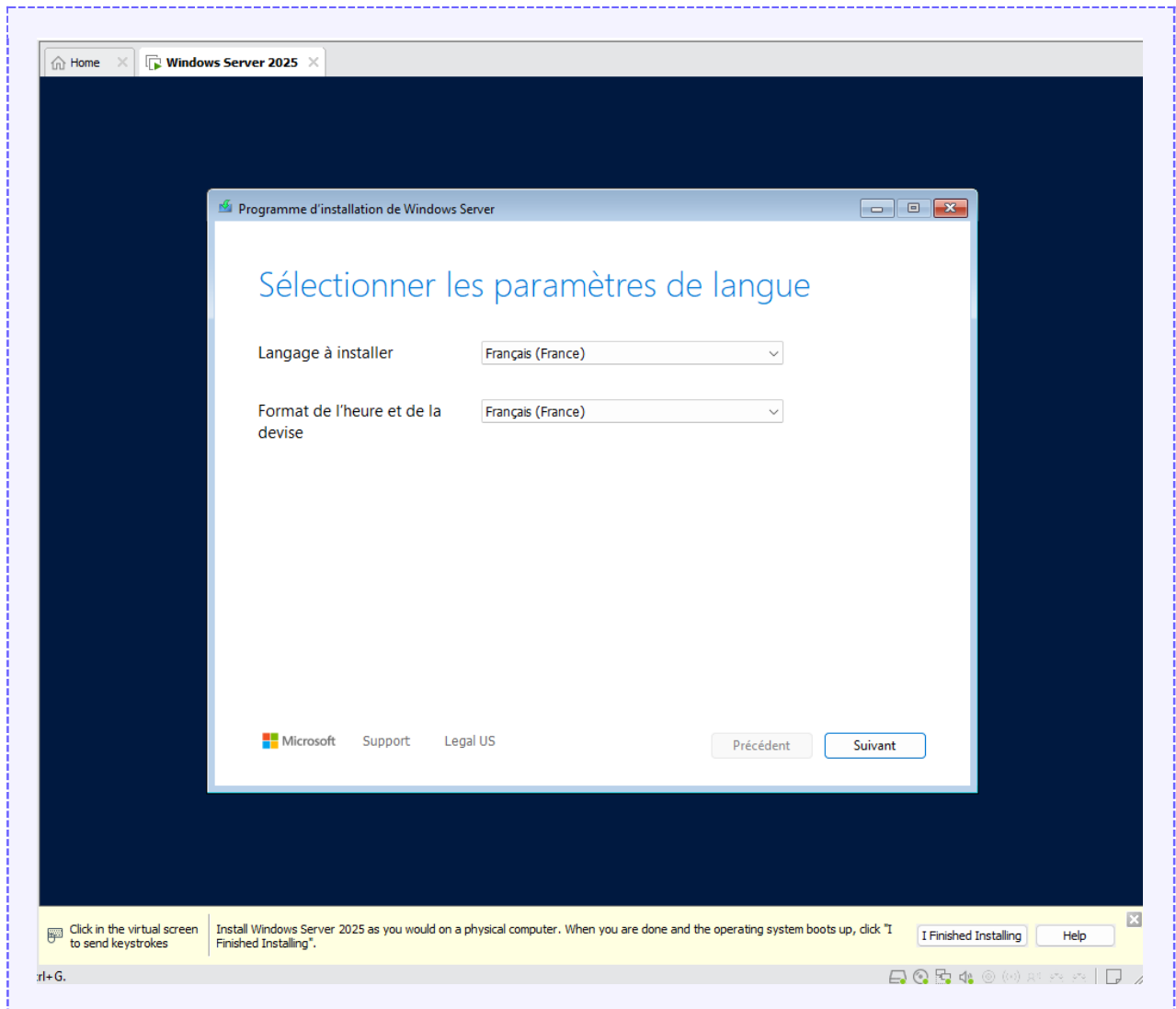


5. Étape 4 — Installation de Windows Server 2025

L'assistant d'installation de Windows Server 2025 se lance automatiquement après le boot sur l'ISO.

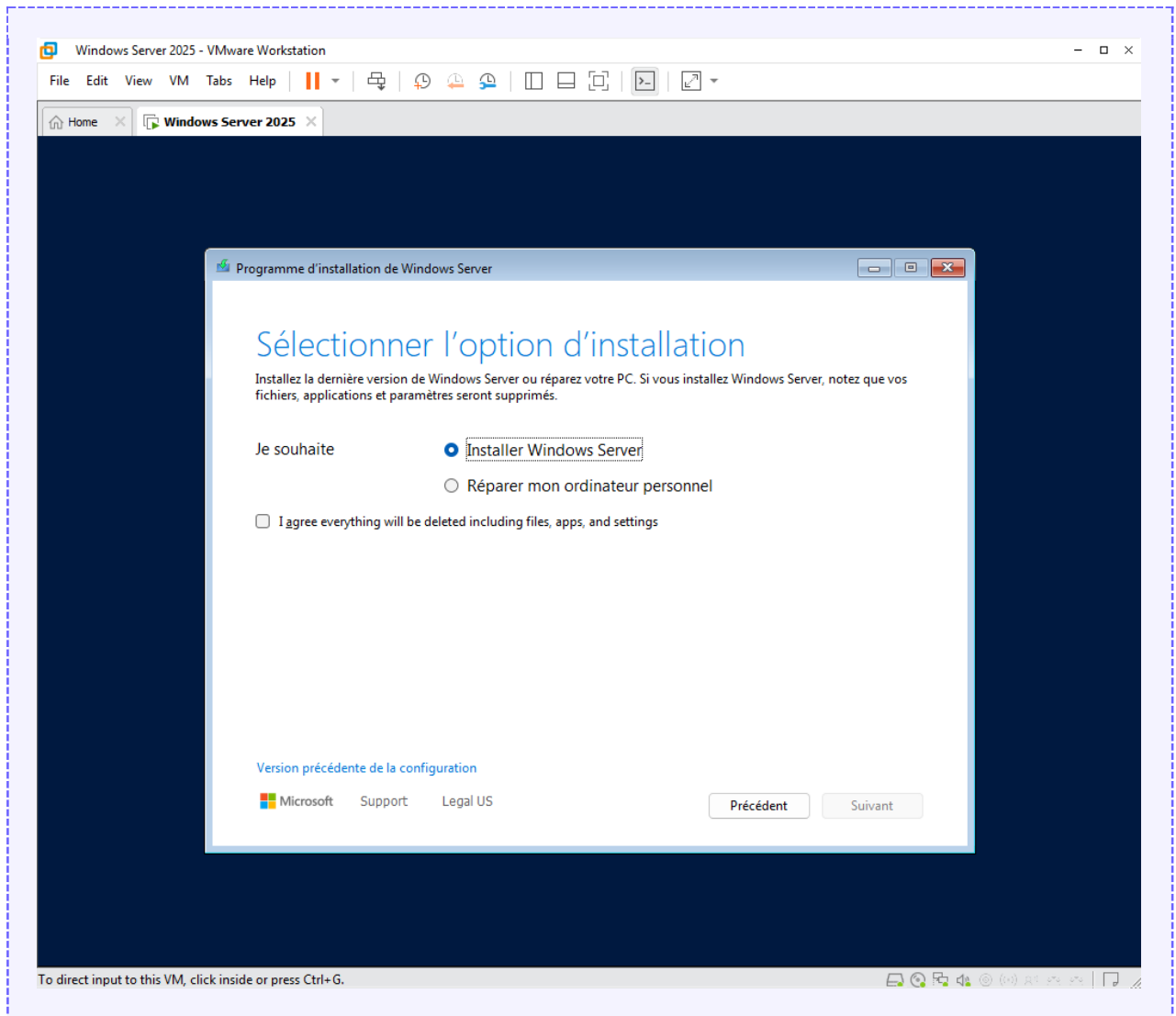
4.1 Sélection des paramètres de langue

- Langue à installer : Français (France)
- Méthode d'entrée du clavier : Français
- Cliquer sur Suivant



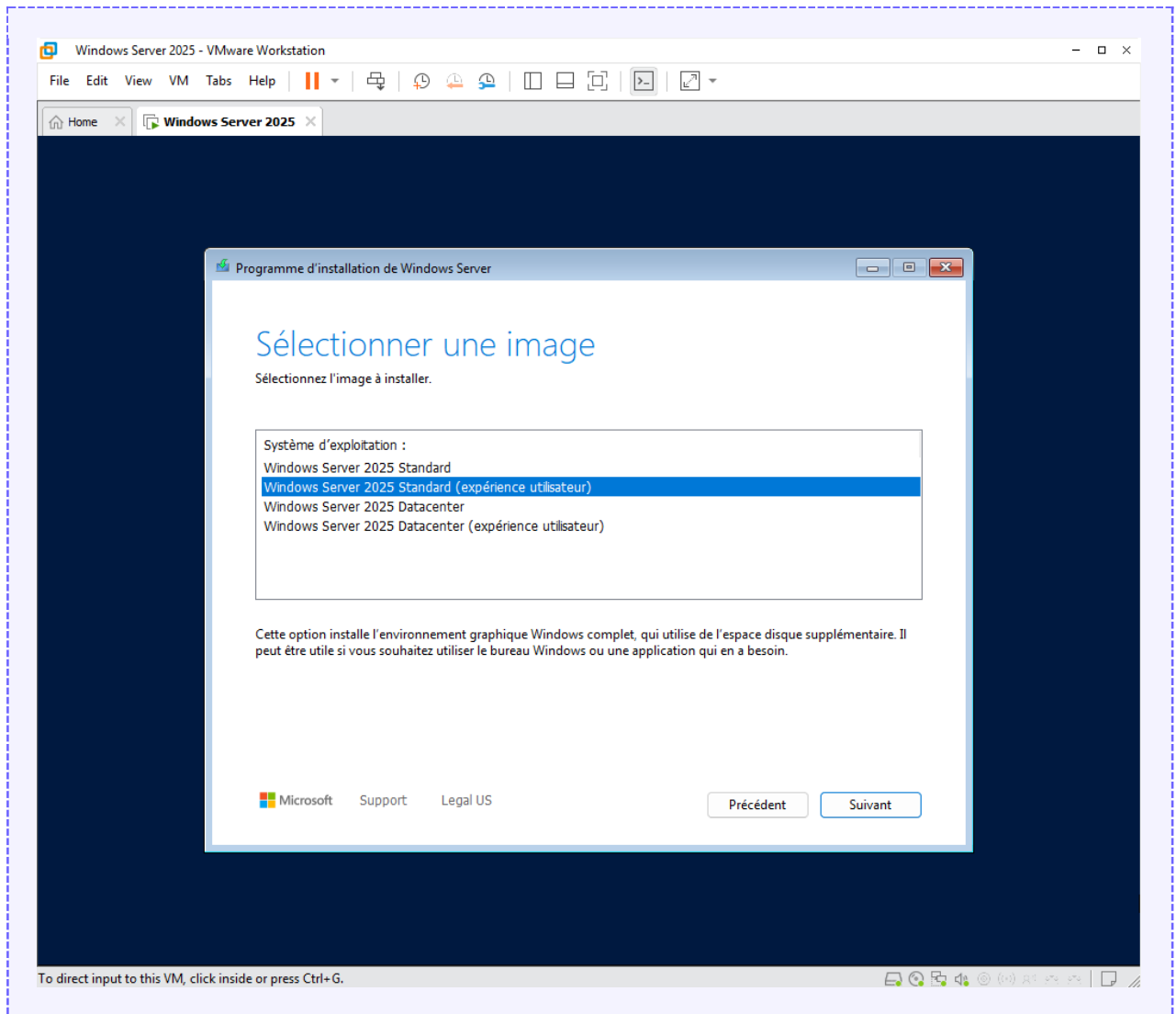
4.2 Choix de l'option d'installation

- Sélectionner Installer Windows Server
- Cliquer sur Suivant



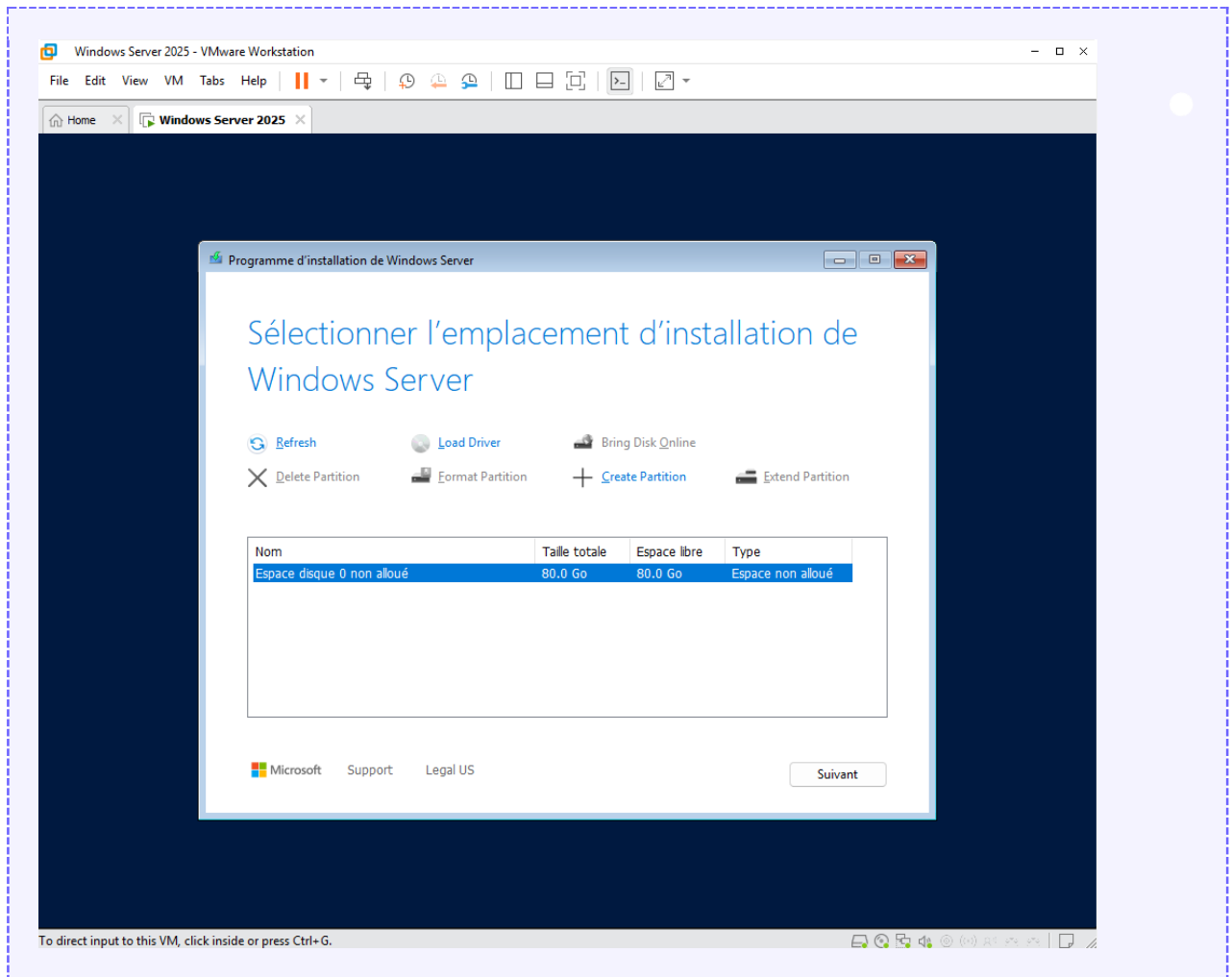
4.3 Sélection de l'image (édition)

- Choisir l'édition de Windows Server 2025 souhaitée (Standard avec interface graphique)
- Cliquer sur Suivant



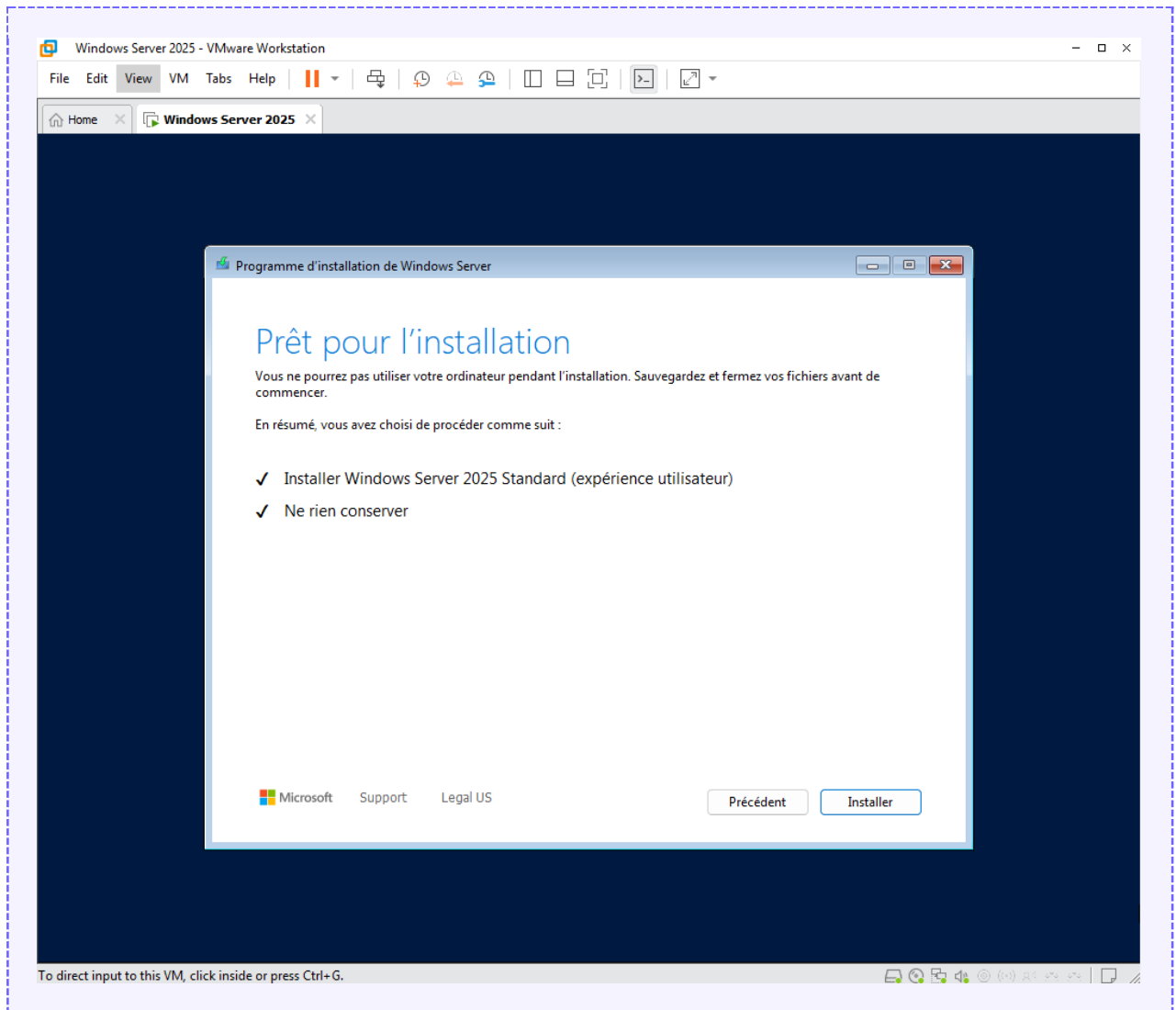
4.4 Sélection de l'emplacement d'installation

- Sélectionner le disque de 80 Go créé précédemment
- Cliquer sur Suivant



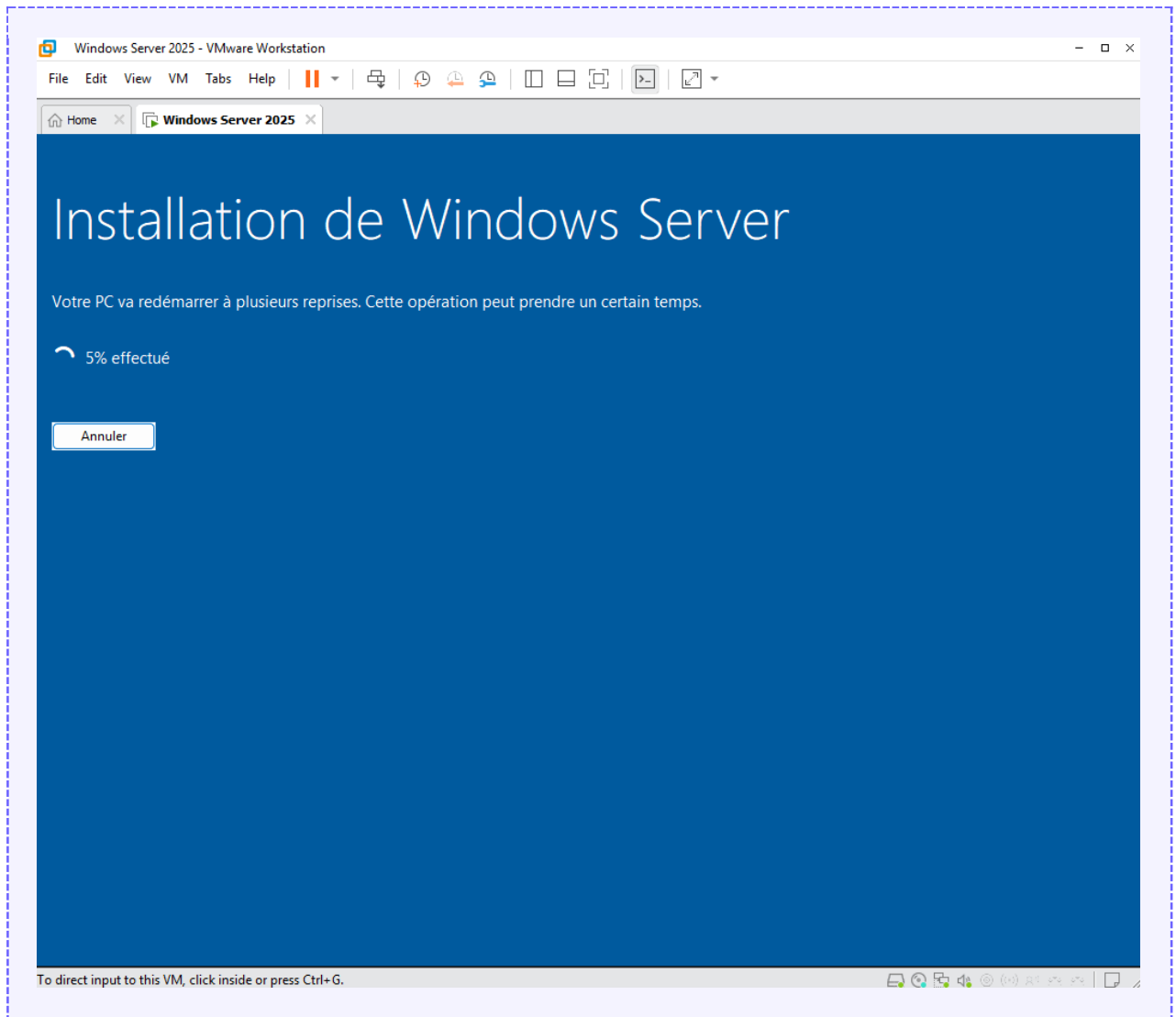
4.5 Confirmation et lancement de l'installation

- L'assistant affiche le récapitulatif des choix
- Cliquer sur Installer pour lancer l'installation



4.6 Installation en cours

- L'installation se déroule automatiquement (5 à 10 minutes)
- La VM redémarrera plusieurs fois pendant le processus



6. Conclusion

À l'issue de cette procédure, une machine virtuelle Windows Server 2025 a été créée et son installation lancée dans VMware Workstation Pro 17.

La procédure couvre :

- La création d'une VM avec l'assistant VMware
- La configuration du disque et l'attachement de l'ISO
- Le démarrage de la VM et le boot sur l'ISO
- Les étapes principales de l'installation interactive de Windows Server 2025